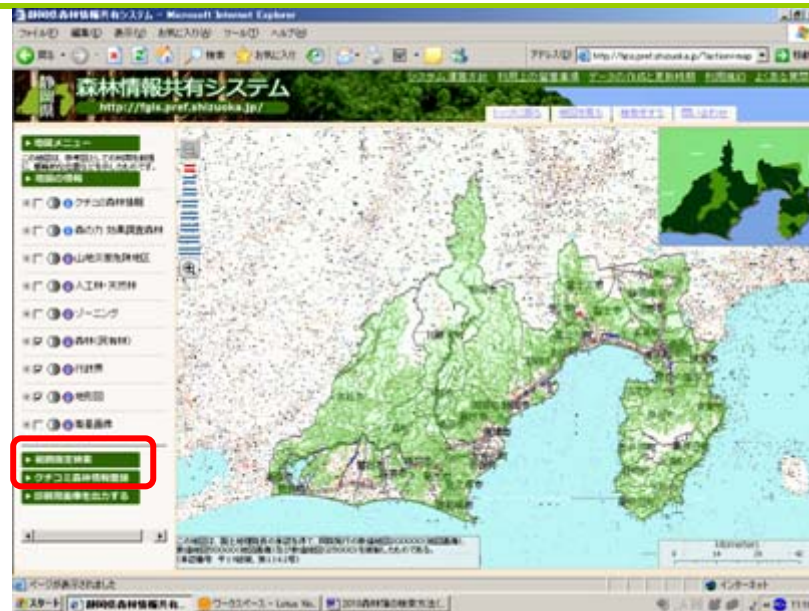


「指定範囲検索」を使いこなす！



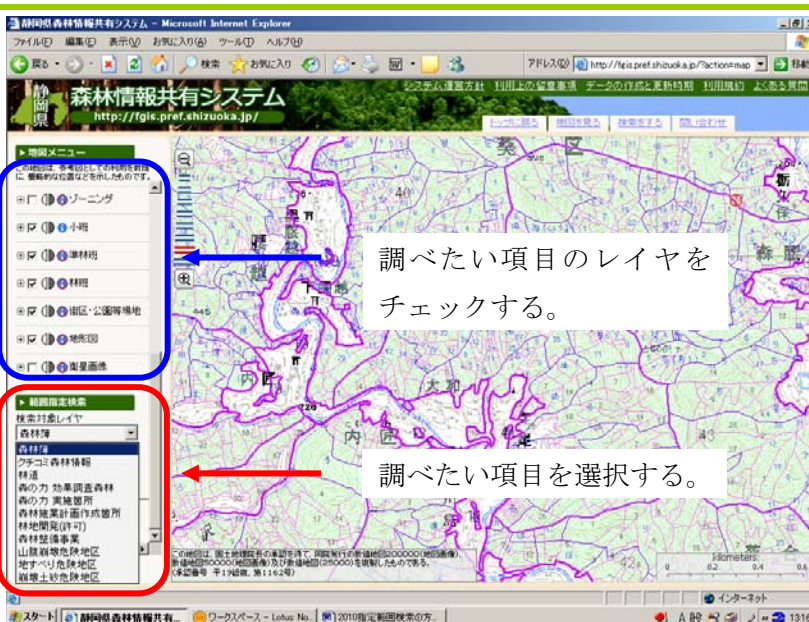
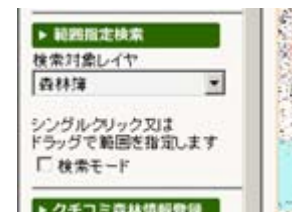
1 静岡県森林情報共有システムのトップページを表示します。

2 右上の「地図を見る」をクリックしてください。



3 「地図メニュー」の下の方に「指定範囲検索」があります。ここをクリックすると次のようなメニューが開きます。

検索対象レイヤを選び、**検索モード**を**チェック**し、地図上の**範囲**を**四角で指定**します。



4 「指定範囲検索」は、調べたい対象レイヤを検索する機能です。

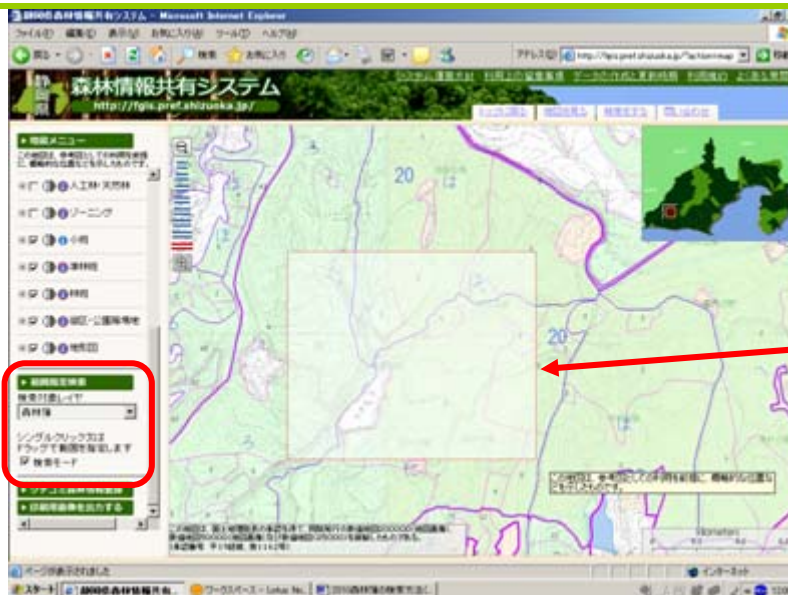
検索するためには、「地図の情報」で対象レイヤをチェックして地図上に表示する必要があります。

レイヤの標準表示 (デフォルト)

全県図から10万分の1まで	地形図、森林 (民有林)
5万分の1、2万5千分の1	地形図、林班、森林 (民有林)
1万分の1相当、5千分の1	地形図、小班、準林班、林班

5 森林簿の場合は、1万分の1相当、5千分の1相当の「小班」で検索を行なってください。

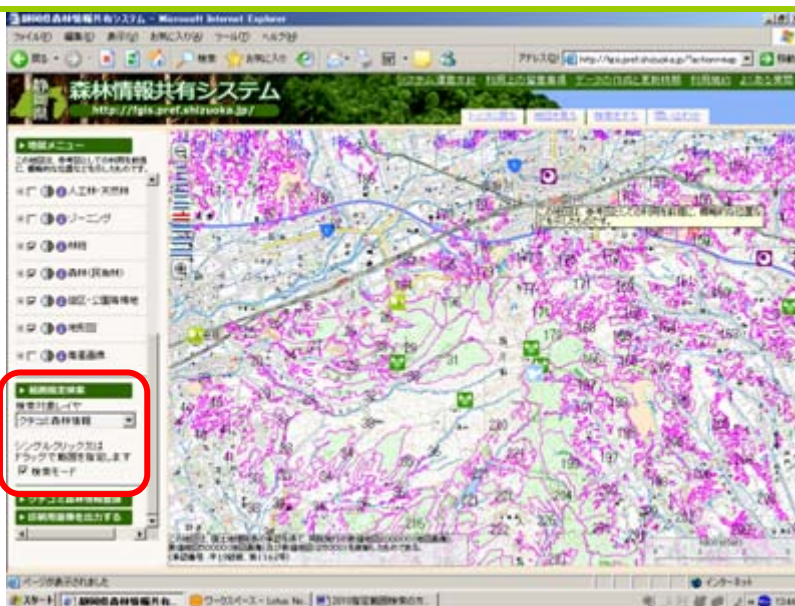
ほかのレイヤも縮尺によって表示される場合と、されない場合があります。



6 例えば森林簿の「指定範囲検索」は、検索対象レイヤの森林簿を選択し、検索モードをクリックします。

カーソルの表示が変わりますので、地図上の必要な範囲を四角で選択してください。

範囲を指定すると自動的に結果を表示する画面に変わります。

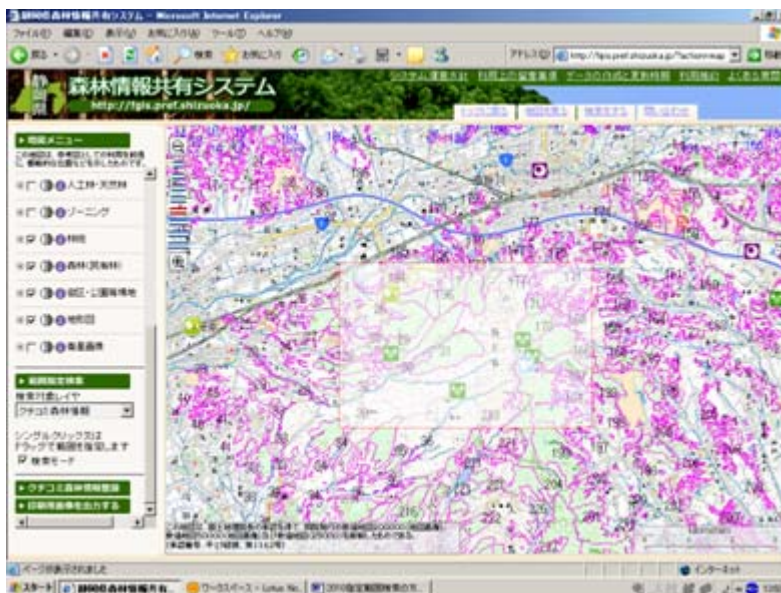


7 例えばクチコミ森林情報の「指定範囲検索」は、検索対象レイヤのクチコミ森林情報を選択し、検索モードをクリックします。

カーソルの表示が変わりますので、クチコミ森林情報のアイコンの中心付近をシングルクリックしてください。



8 画面上に、クチコミ森林情報が表示されます。



9 四角で範囲指定すると、複数のクチコミ森林情報を一覧で表示することができます。



10 選択したクチコミ森林情報が一覧で表示されます。「詳細」をクリックすると、投稿されている情報の全てを見ることができます。