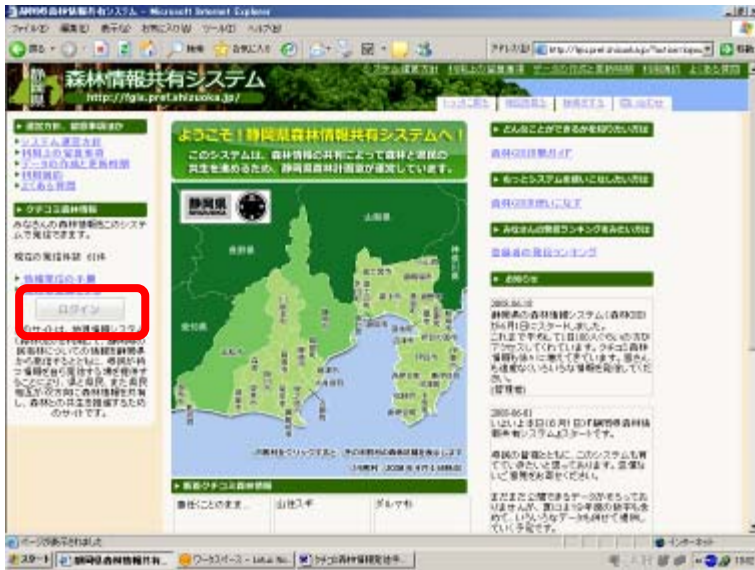


# クチコミ森林情報の発信方法(コメントから)



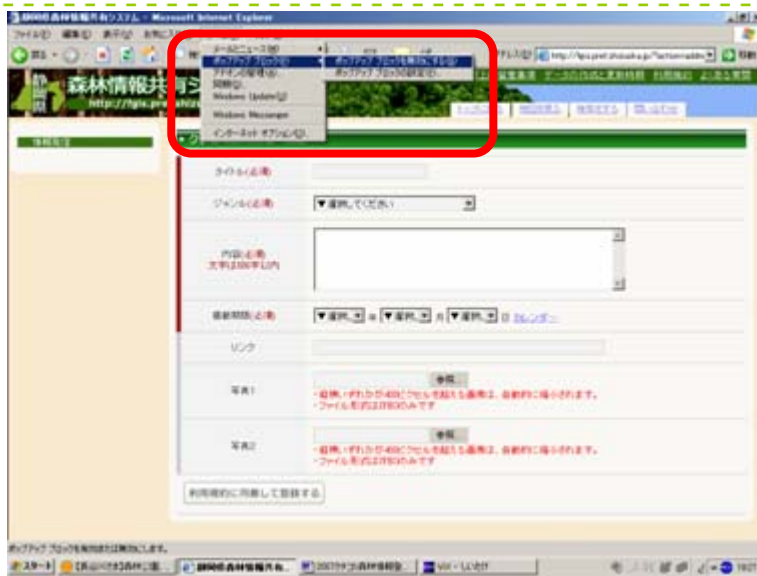
トップ画面の「ログイン」をクリックしてください。



それぞれの「メールアドレス」、「パスワード」を入力して「ログイン」をクリックしてください。



「情報発信する」をクリックしてください。



「ポップアップブロック」が「有効」になっていると、地図上にポイントを作成できません。

「ツール」などから、「ポップアップブロック」を「無効」にしてください。



フォームに必要な事項を入力してください。

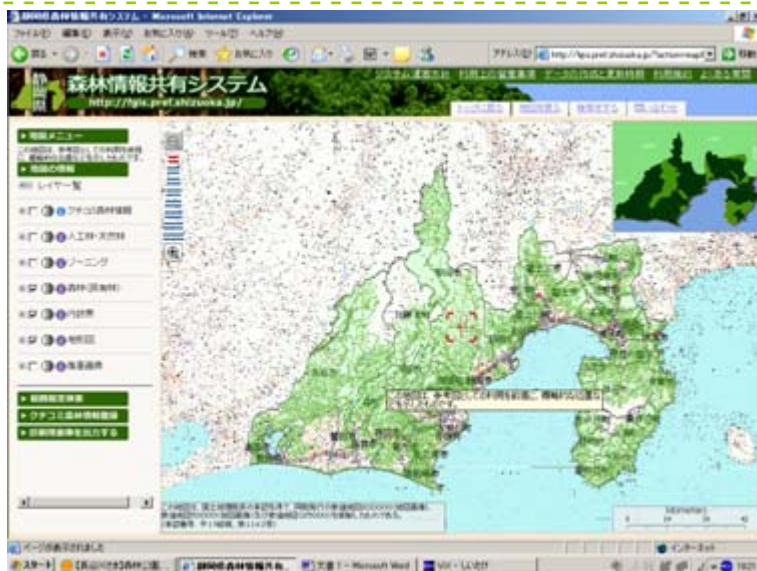
入力が終わりましたら、「**利用規約に同意して登録する**」をクリックしてください。



内容を確認して、「**登録をする**」をクリックしてください。



続けて、「**地図に登録する**」をクリックしてください。

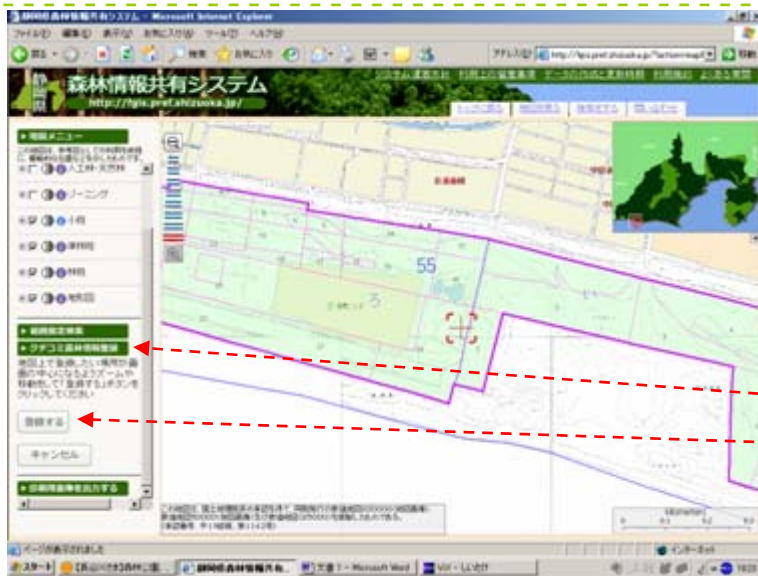


全県図に赤色の**目印**が表示されます。



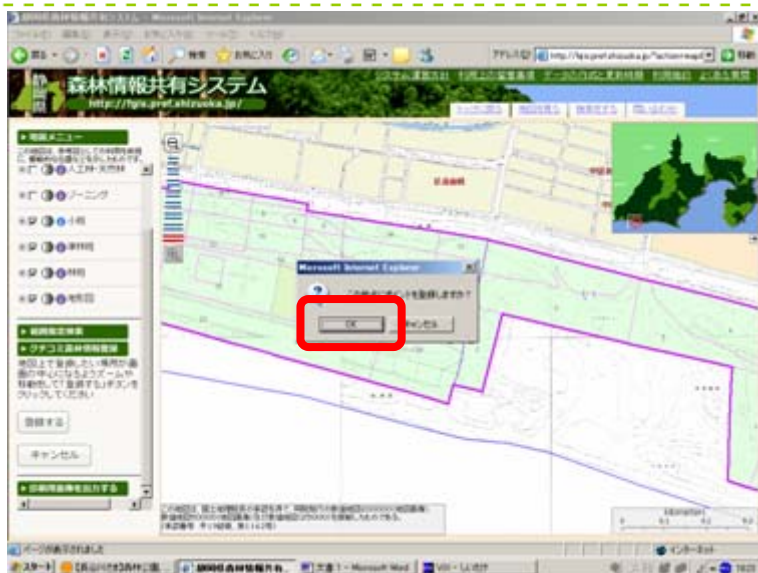
適時、縮尺を拡大し、おおよその位置に**目印**を合わせてください。

位置合わせは、右上の静岡県全図内の赤い枠又はポイントを移動することでもできます。



詳細な場所の設定は、  
1/10,000 又は 1/5,000 の地図で  
行うとわかりやすいです。

場所が決まりましたら、  
「**クチコミ森林情報登録**」を開き、  
「**登録する**」をクリックしてくだ  
さい。



「OK」をクリックしてください。

森林計画室で内容を確認した後  
に、公開されます。  
後日、正しく登録されているか確  
認してください。



登録した情報を編集、削除する場  
合は、  
左欄の「**登録情報**」から、「**詳細**」  
をクリックします。

下の「**編集する**」、「**削除する**」を  
クリックすることにより、  
編集、削除できます。